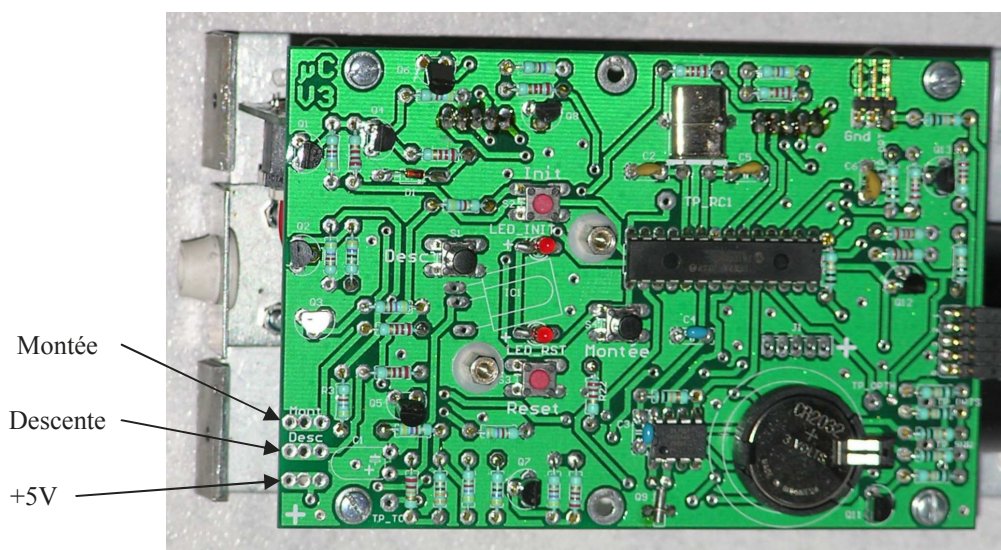


## Notice permettant le raccordement de la motorisation de volet roulant **DOTRON 550** à une commande déportée.

*Liaison vers une centrale domotique, un interrupteur sécurisé à clé (déport de la commande à l'extérieur de l'habitat), une télécommande, un système de rafraîchissement, etc...*

La commande déportée de la motorisation de volet roulant **DOTRON 550** est possible par l'intermédiaire de deux contacts de relais électromécanique. Une tension de +5V est disponible sur le connecteur. Cette tension doit être appliquée à l'une des deux entrées: Montée ou Descente.

### 1) Photo du connecteur pour le raccordement de la commande externe.

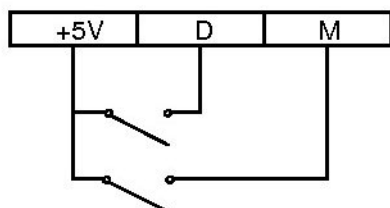


#### Connecteur Com- mande externe.

**ATTENTION** de ne pas le confondre avec le connecteur d'alimentation 19,6 Vdc.

L'application de la tension d'alimentation sur ce connecteur détruit le boîtier.

### 2) Schéma de raccordement.

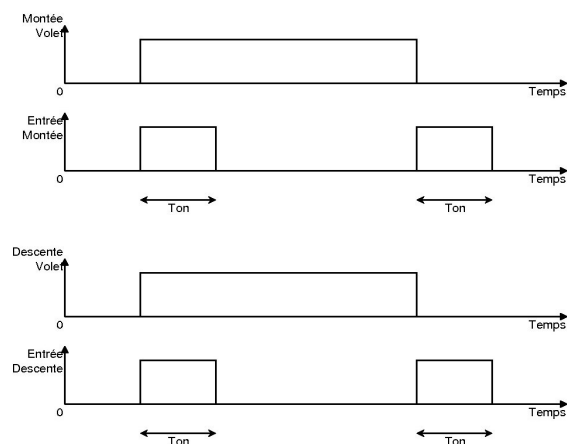


+5V: Tension de 5V interne à appliquer par l'intermédiaire d'un contact d'un relais électromécanique à l'entrée D ou à l'entrée M

D: Entrée Descente - Commande de la descente du volet roulant.

M: Entrée Montée - Commande de la montée du volet roulant.

### 3) Diagramme temporel de commande.



Une impulsion Ton doit être appliquée soit sur l'entrée « Montée » soit sur l'entrée « Descente ». Ces entrées ont un filtrage numérique de 10 ms. Le temps Ton doit être au moins égal à 100 ms.

Le mode 2 (0,5s impulsion) doit être programmé pour le récepteur. (Voir notice d'utilisation du récepteur VM130)

Après avoir commandé la montée ou la descente, une nouvelle impulsion arrête le moteur.

Les deux commandes « Montée » et « Descente » ne doivent pas être appliquées en même temps.